

PARTICIPATORY OUTCOME EVALUATION IN SOUTHEAST ASIA

Binod Chapagain, PhD,
Monitoring and Evaluation Advisor,
USAID Green Invest Asia, Pact,
Thailand
binod.chapagain@outlook.com



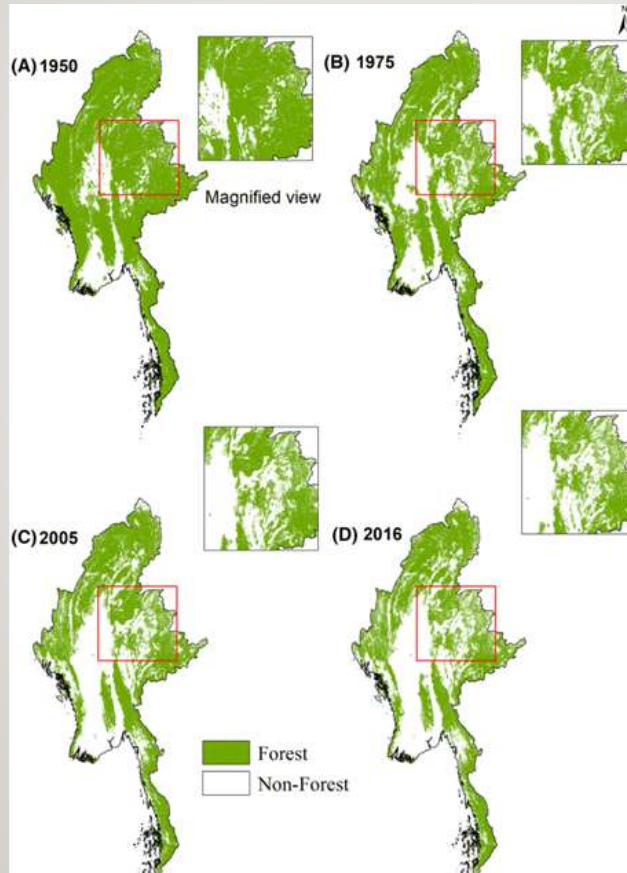
Assessing the Outcomes of Social Forestry Processes on People and Planet: Evaluation Options

External Evaluators collect information (survey, focused groups, structured/semi structured interviews) and share information

Forest rangers conduct forest inventory going to social/community forest areas

'Handing Over the Stick' (Chambers, 1994) to local people and identification of the key 'outcomes'

Examples of Forest Department's Expectations of Outcome Evaluation



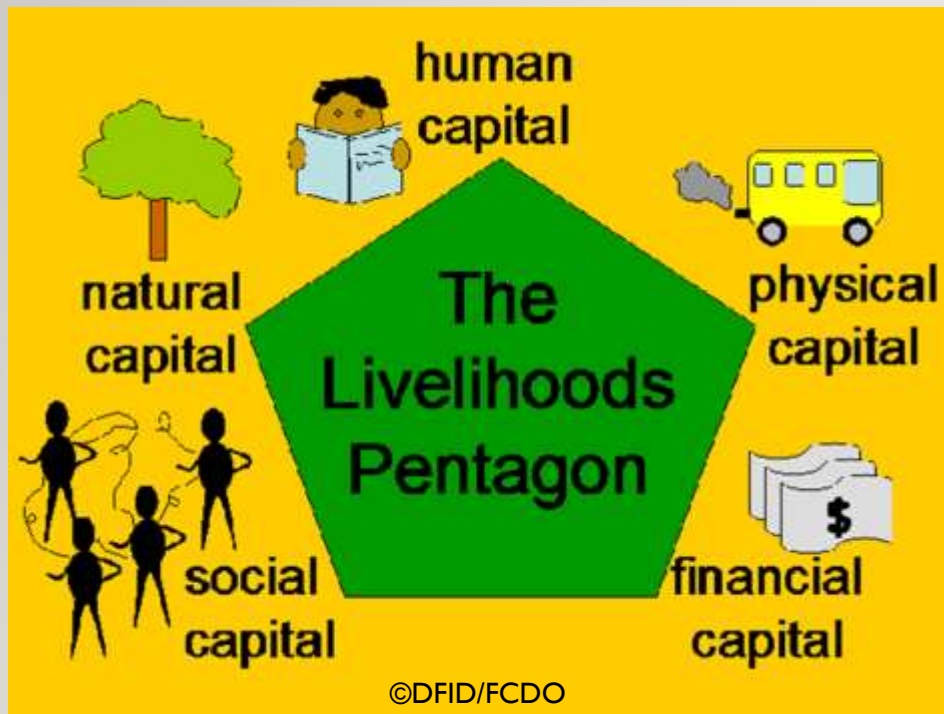
- Changes in Forest Cover
- Forest Boundary
- Forest Stock
- Revenue and Tax

Examples of Local people's Expectations of Outcome Evaluation

Basic needs – food,
fuel, timber, income,
health, education &
safety net with
increased forest
resource



Developing Citizen's Tools for Outcome Evaluation



- **Agreed on outcome areas and framework** with local people
- **Developed capacity on Participatory Tools**
- **Customized participatory tools** with local people,
- **Piloted in 7 sites** each in Myanmar and Cambodia,
- Finalized the toolbox and produced in Burmese and Khmer languages

Step II: Local leaders record the household level information, building on social map



Food sufficiency, Fodder, Forage, Fuel, Timber, Income from sale of timber and non-timber products, Children in schools, Health expenses, Loss of agriculture produces because of flood etc.

အနောက်ပိုင်းဒေသခရိုင်များရှိ အထက်ပိုင်း၊ အောက်ပိုင်း၊ အလယ်ပိုင်း၊ အရှေ့ပိုင်း၊ အနောက်ပိုင်း၊ အထွေထွေ

အနောက်ပိုင်းဒေသခရိုင်များ - ဝါးကုန်း - CF
 အရှေ့ပိုင်းဒေသ - ဦးစား
 အလယ်ပိုင်းဒေသ -

ရက်စွဲ	အနောက်ပိုင်းဒေသခရိုင်များ (အစား၊ အထွေထွေ၊ ဝါးကုန်း)	အိမ်ထောင်	ရေအား/ရေပိုင်း/ရေပိုင်း			ပစ္စည်း/ပစ္စည်း/ပစ္စည်း
			အိမ်	လက်	စား	
၁-၁၁-၂၀၁၇	ကလေး			၂၀၀၀	၅၀၀၀	၅၅၀၀
၂-၁၁-၂၀၁၇	"			၁၀၀၀	၅၀၀၀	၄၅၀၀
၃-၁၁-၂၀၁၇	"			၂၀၀၀	၆၀၀၀	၆၀၀၀
၄-၁၁-၂၀၁၇	"			၁၀၀၀	၆၀၀၀	၇၀၀၀
၅-၁၁-၂၀၁၇	"				၂၀၀၀	၁၀၀၀
၆-၁၁-၂၀၁၇	"				၂၀၀၀	၇၀၀၀
၇-၁၁-၂၀၁၇	"			၁၀၀၀	၂၀၀၀	၂၀၀၀
၈-၁၁-၂၀၁၇	"			၂၀၀၀	၅၀၀၀	၆၅၀၀
၉-၁၁-၂၀၁၇	ဝါး	၁၀၀၀				၇၀၀၀
၁၀-၁၁-၂၀၁၇	"					၂၀၀၀
၁၁-၁၁-၂၀၁၇	"	၅၀၀၀	X	X	X	X
၁၂-၁၁-၂၀၁၇	"	၈၀၀၀	X	X	X	X
၁၃-၁၁-၂၀၁၇	X	X	X	X	X	X
၁၄-၁၁-၂၀၁၇	ကလေး		၁၀၀၀	၂၀၀၀	၅၀၀၀	၅၀၀၀
၁၅-၁၁-၂၀၁၇	"		၂၀၀၀	၃၀၀၀	၅၀၀၀	၈၀၀၀
၁၆-၁၁-၂၀၁၇	"		၁၀၀၀	၈၀၀၀		၅၀၀၀
၁၇-၁၁-၂၀၁၇	"		၃၀၀၀	၈၀၀၀		၇၀၀၀
၁၈-၁၁-၂၀၁၇	"		၂၀၀၀	၅၀၀၀		၈၀၀၀
၁၉-၁၁-၂၀၁၇	"		၃၀၀၀	၆၀၀၀		၆၀၀၀
၂၀-၁၁-၂၀၁၇	"		၁၀၀၀	၈၀၀၀		၅၀၀၀



Step III: Local leaders organise & summarise household level data generated from maps and FGDs

၁၁	၁၁	၁၁	၁၁	၁၁	၁၁	၁၁
၁၁	၁၁	၁၁	၁၁	၁၁	၁၁	၁၁
၁၁	၁၁	၁၁	၁၁	၁၁	၁၁	၁၁



**Step IV: Local leaders
debrief findings to local
people and collect feedback**

Step V: Local people present the findings to the Government agencies and stakeholders



@ Binod Chapagain

Learning



- **Win-win:**
 - Addresses the reporting needs to government agencies, and
 - Visualise the changes for local people who have reading/writing limitations, helps recognizing challenges, and support dreaming future
- **Perfection Vs. Importance:** Maps are not perfect, not in scale – but provide very important outcome information.
 - No limitation free tool – possibility of blending with GIS and other technology
- **COVID-19:** Supported continued engagement of local people in participatory outcome evaluation when external people had travel restrictions.